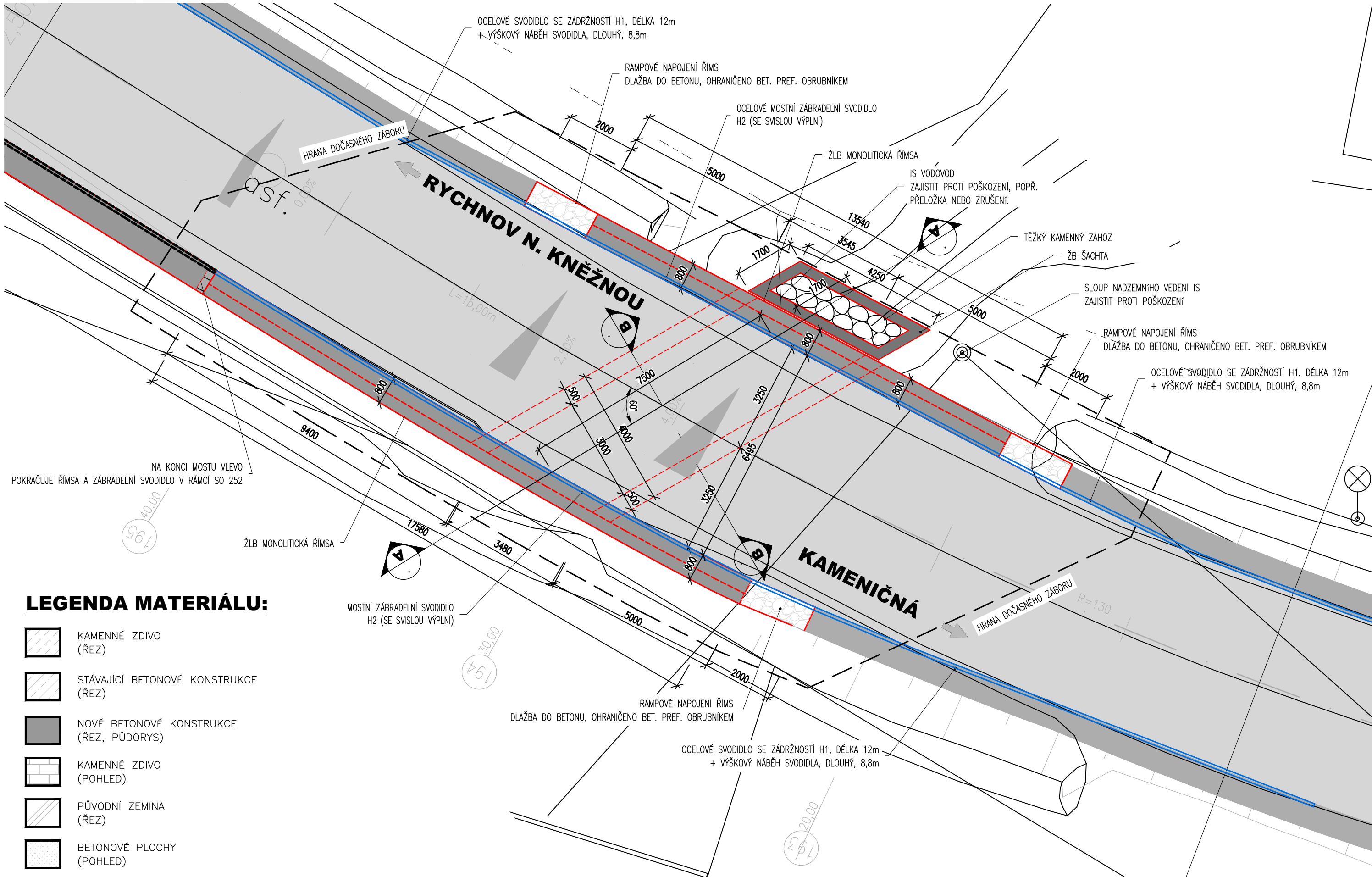


PŮDORYS, 1:100
NOVÝ STAV



LEGENDA MATERIÁLU:

- KAMENNÉ ŽIVO (REZ)
- STÁVAJÍCÍ BETONOVÉ KONSTRUKCE (REZ)
- NOVÉ BETONOVÉ KONSTRUKCE (REZ, PŮDORYS)
- KAMENNÉ ŽIVO (POHLED)
- PŮVODNÍ ZEMLINA (REZ)
- BETONOVÉ PLOCHY (POHLED)

POUŽITÉ KONSTRUKČNÍ BETONY A VÝZTUŽ

BETONY BUDOU PROVEDENY DLE ČSN EN 206-1

KONSTRUKČNÍ BETONY:
ZÁKLADY MOSTU A KŘÍDEL
STOJNIN RAMOVÉ N.K., VÝKOVÁ ŠACHTA
PŘÍČE RAMOVÉ N.K.
ŘÍMSY

OSTATNÍ BETONY:
PODKLADNÍ BETONY
STABILIZAČNÍ PRÁNY
LOŽE POD DLAŽBU

VÝZTUŽ:
BETONÁŘSKÁ VÝZTUŽ

B 500 B (10 505 R)

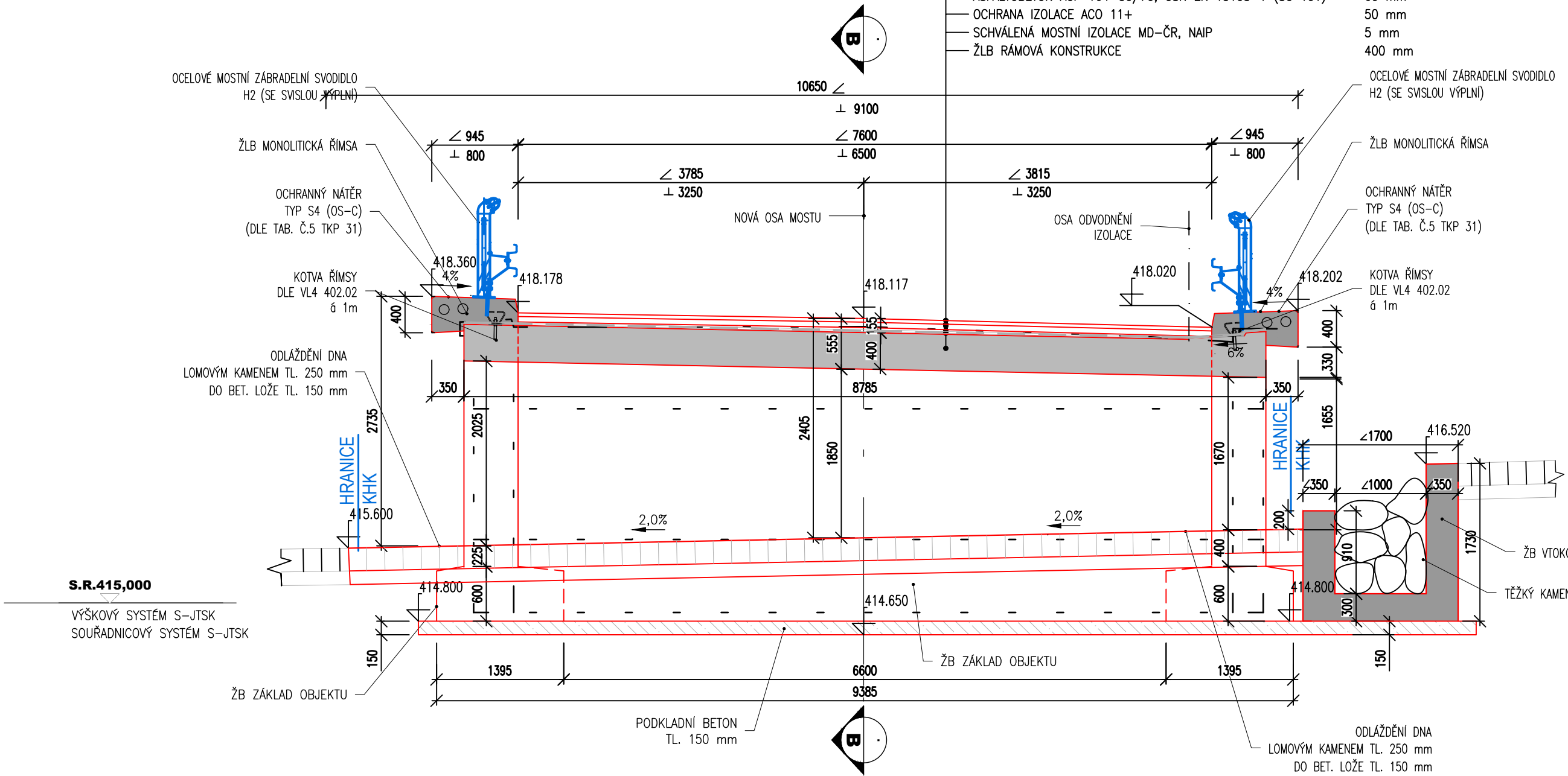
POZNÁMKY:

VÝSKOVÝ SYSTÉM Bv
POLYKOVÝ SYSTÉM JTSK
DĚLKOVÉ KOTY JSOU ZAKROUHLINY NA 5 mm
ROZMĚRY SKRYTÝCH KONSTRUKCÍ JSOU ODHAJNUTY
PLOCHY VE STYKU SE ZEMINOU BUDOU OPATŘENY NÁTĚREM PROTI ZEMNÍ VLHKOSTI
ZKOSENI VŠECH OSTRÝCH HRAN 1:2/15 mm (POKUD NENÍ UVEDENO)
VŠEČKÉ DETAILY BUDOU PROVEDENY DLE PŘÍSLUŠNÝCH VL, POKUD NEJSOU ROZKRESLENY V PD.
BETONY BUDOU PROVEDENY DLE ČSN EN 206-1
BETON JE NUTNO V POČATEČNÍCH FÁZÍCH TuhnUTÍ A TVRDNUTÍ ŘADNĚ OŠETŘOVAT A
OCHRANOVAT PŘED KUMARČENÍM VODY
PŘED BETONÁŽÍ BUDOU DO BEDNĚNÍ KŘÍDEL VSÁZENY PROSTUPY PRO DRENÁŽE.
PROVIZORNÍ PŘEVĚDENÍ VODY BUDE REALIZOVÁNO ZATrubNĚNÍM TROUBOU MN. DN 300 mm
A PROVEDENÍM ZEMNÍ HRÁZKY NA VÝTOKU A HRADICI KONSTRUKCE NA VÝTOKU
PŘED ZNAJADNĚNÍM ZEMNÍ PRÁCI BUDOU VYTČENY VŠEČKÉ NIŽOVYRSKÉ SÍTE DOTČNĚ STAVBU
ZÁKLADOVÁ SPÁRA BUDE ŘADNĚ OČIŠŤOVÁ, PŘEHÁTNĚNÁ A ODVODNĚNÁ

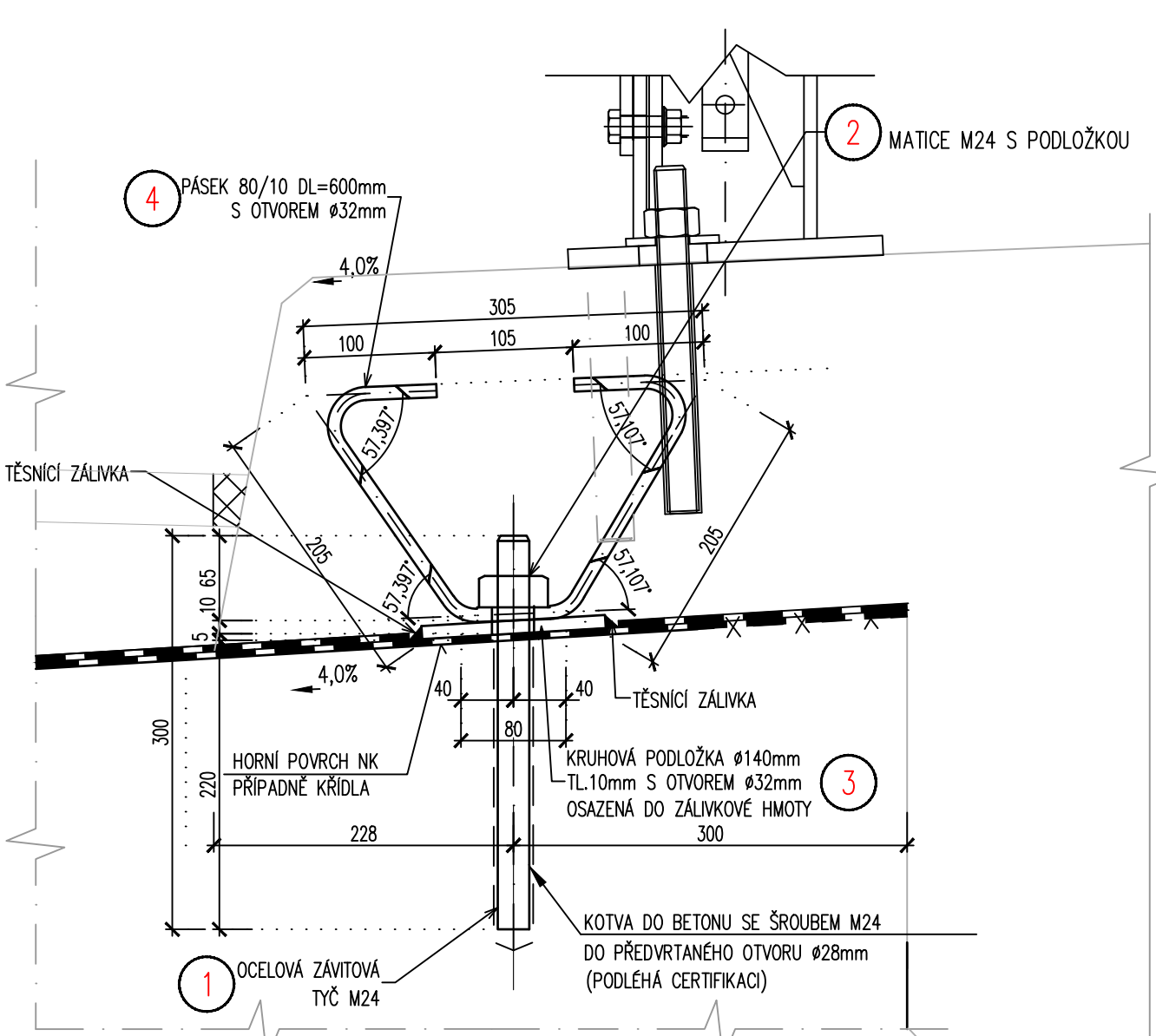
OCHRANNÁ PĚSNA VŠECH STÁVAJÍCÍCH VEDENÍ TECHNICKÉ INFRASTRUKTURY
JSOU UVEDĚNA V TEXTOVÝCH ČÁSTECH PROJEKTU A VE VÝKREŠNÍCH SPRÁVČÍ,
KTERÁ JSOU SOUČÁSTÍ DOKLADOVÉ ČÁSTI PROJEKTOVÉ DOKUMENTACE

NUTNÁ ZVÝŠENÁ POZORNOST NA VODOVOD VPRÁVO III

ŘEZ A-A', M 1:50
NOVÝ STAV - REZ ŠIKMÝ OSOU OBJEKTU



DETAIL KOTVENÍ ŘÍMSY, M 1:5

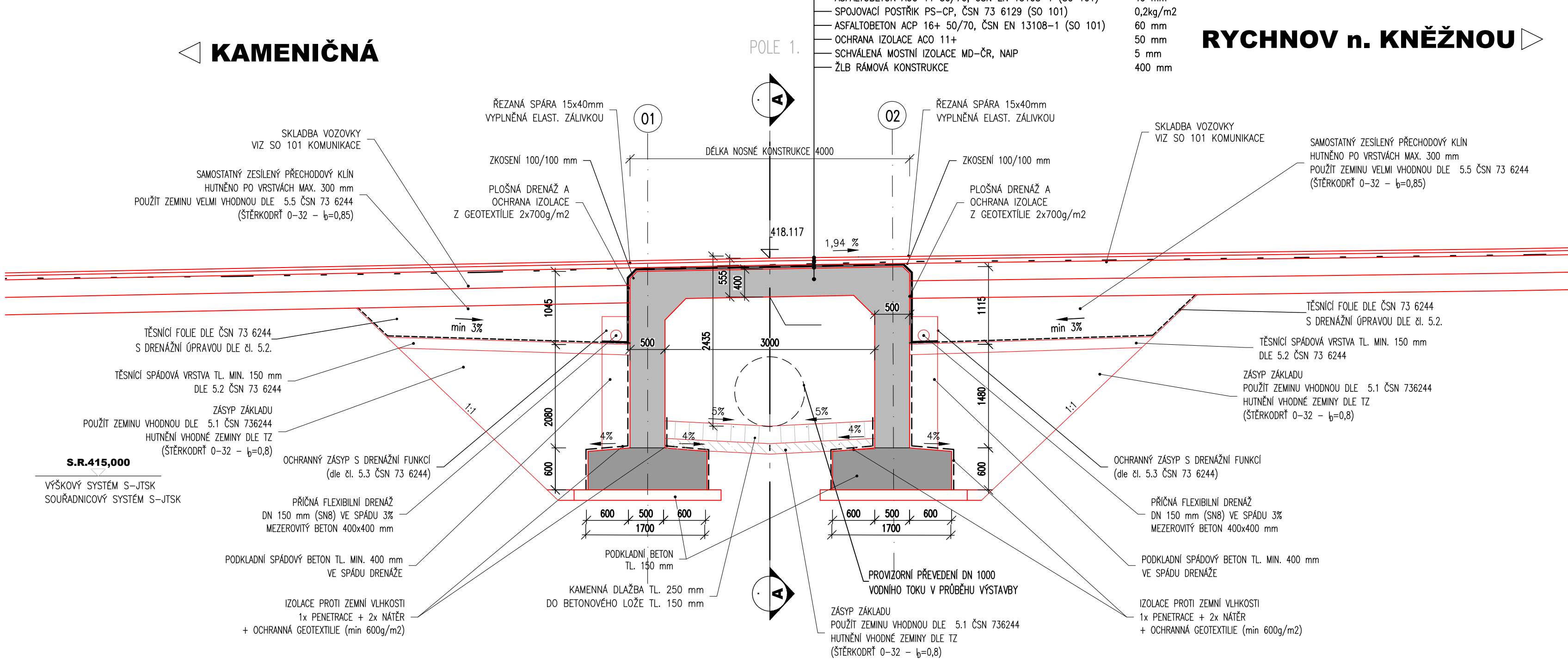


VÝKAZ MATERIÁLU PRO 1 ks KOTVENÍ ŘÍMSY:

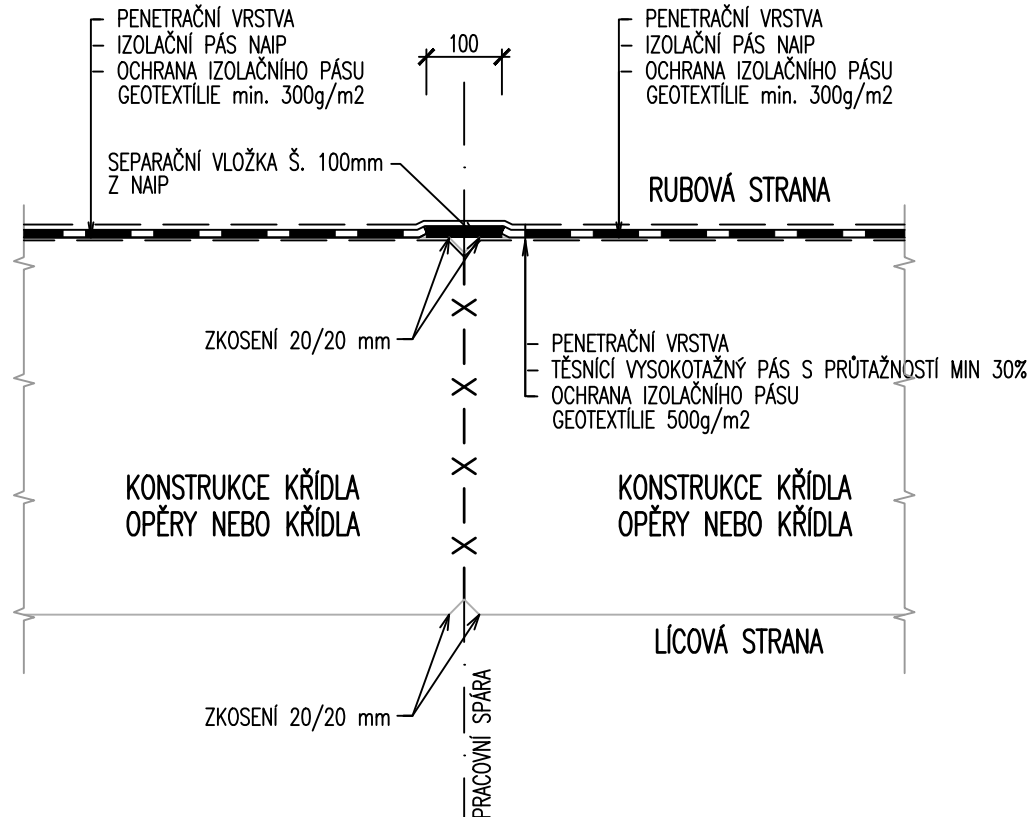
OZN.	PROFIL	DĚLKA (m)	KS	HMOTNOST (kg)
1	KOTVA M24 DL=300mm - POZINK	0,300	1	3,55
2	MATICE M24 - POZINK	-	1	(0,219)
3	KRUH. PODLOŽKA 140/35 H10 mm	-	1	(0,910)
4	80 x 10 bez úprav, příp. epoxid. nátěr	0,620	1	3,90
HMOTNOST 1 KOTVENÍ				6,10

1 KOTVNÍ PRVEK ŘÍMSY - 6,10 kg - OCEL S 235 A A4 - VIZ. TECHNICKÁ ZPRÁVA
CELKOVÝ POČET KUSŮ: PRO KOTVENÍ LEVOSTRANNÉ ŘÍMSY = 12 ks
CELKOVÝ POČET KUSŮ: PRO KOTVENÍ PRAVOSTRANNÉ ŘÍMSY = 6 ks
POČET KUSŮ CELKEM = 12 + 6 = 18 ks
CELKOVÁ HMOTNOST: 109,8 kg
POZNÁMKY: - KRUH. PODLOŽKA A PL. 80x10 BUDOU BEZ POKROVOVÉ ÚPRAVY
- TĚSNICI ZALIVKOVÁ HMOTA - TPK, KAP. 21, TAB. Č.1
- TĚSNICI TĚL - ČSN EN ISO 11 600, TYP F, ŘÍDEK 25 (DL 4,2)
- OCHRANA NÁTĚR ASFALTOVÝM PÁSEM S A SE PRODUKTE V ROZSAHU ŘÍMSY CELOPLOŠNÝM PŘILEPENÍM
KRUHOVÁ PODLOŽKA (POL. 3) SE OSADÍ PŘÍMO NA IZOLACI BEZ OCHRANY DO MODIF. ASFALTOVÉ ZALIVKY !

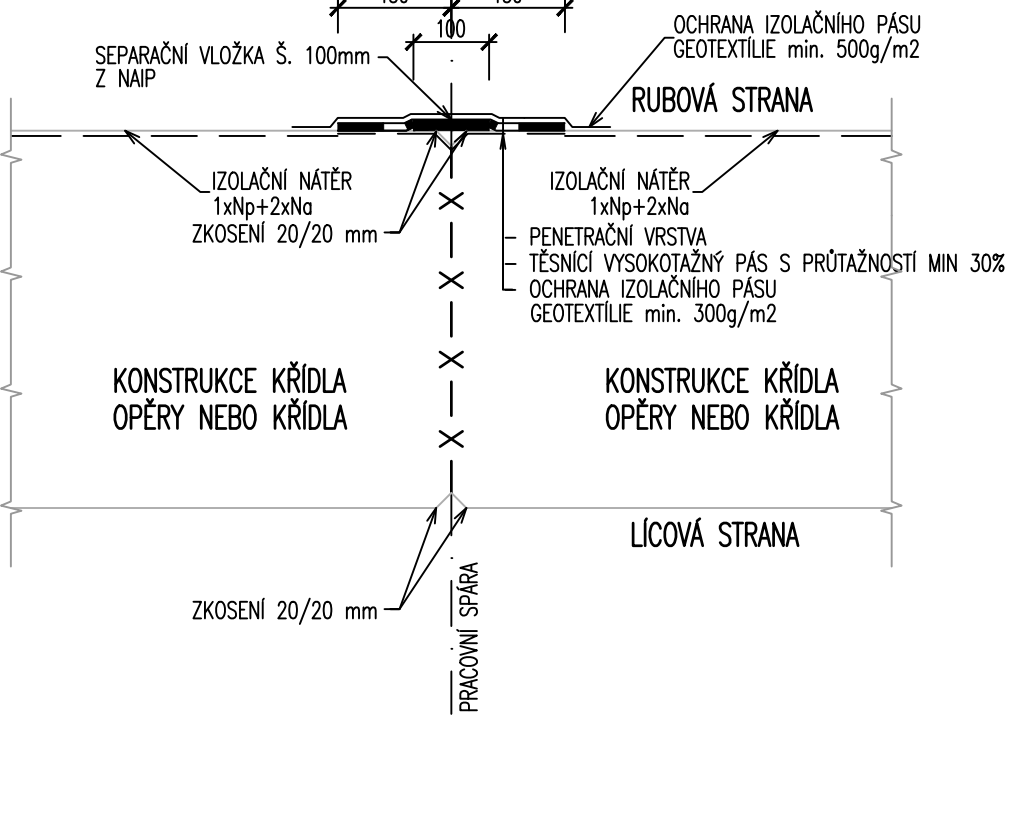
ŘEZ B-B', M 1:50
NOVÝ STAV - KOLMÝ REZ NOSNOU KONSTRUKCÍ



DETAIL PRACOVNÍ SPÁRY OPĚRY A KŘÍDLA
1 : 10 - V POLOZE IZOLACE RUBU Z NAIP



DETAIL PRACOVNÍ SPÁRY OPĚRY A KŘÍDLA
1 : 10 - V POLOZE IZOLACE NÁTĚREM



ČÁST D
SO 205

SOÚŘADNICOVÝ SYSTÉM S-JTSK, VÝSKOVÝ SYSTÉM Bv

AUTORIZACE

OBJEDNATEL: KRÁLOVÉHRADECKÝ KRAJ
Pivovarské náměstí 1245,
500 03 HRADEC KRÁLOVÉ
IČ: 708 89 546

ZHOTOVITEL: ADVISIA, s.r.o.
Pernova 669/31a
Praha 8 - Karlín, 188 00
www.advisia.cz, +420 730 190 190

NAVŘEL / VYPRACOVAL: ZODPOVĚDNÝ PROJEKTANT: TECHNICKÁ KONTROLA: HLAVNÍ INŽENÝR PROJEKTU

PODZHOTOVITEL: ING. IVAN ŠÍR
PROJEKTOVÁNÍ DOPRAVNÍCH STAVEB o.s.
Háskova 1714/3, 500 02 Hradec Králové

NAVŘEL / VYPRACOVAL: ZODPOVĚDNÝ PROJEKTANT: TECHNICKÁ KONTROLA:

AKCE: III/3195 Kameničná - Jaroslav

ČÍSLO OBJEKTU: SO 205
NÁZEV OBJEKTU: MOST V KM 1,925

ČÍSLO PŘÍLOHY: 02
NÁZEV PŘÍLOHY: PŮDORYS, ŘEZY

ČÍSLO ZAKÁZKY: 18-009-A
DATUM: 05 / 2019
FOMAT: 10 x A4
MĚŘÍTKO: 1 : 100, 1:50, 1:10, 1:5
REVIZE: 00
STUPEŇ PD: PARE.
DSP / PDPS